

# КЛАССИЦИСТИЧЕСКИЙ И РАЦИОНАЛИСТИЧЕСКИЙ МОДЕРН - ЗВЕНЬЯ В ПРОЦЕССЕ ПЕРЕХОДА К ФУНКЦИОНАЛИЗМУ

*И.М.Краснов, Н.В.Польщикова*

Архитектура модерна не отличалась единообразием стиля, особенно при рассмотрении его в развитии от "чистого модерна" (декоративного), через "стилизаторский" (с мотивами исторических стилей) к "рационалистическому" (строгие архитектурные формы). Эта эволюция связывается с антиэkleктическим движением, возникшим в конце XIX века. Весь же период существования стиля модерна укладывается в срок от начала 90-х годов до 1914г.

Надо отметить, что параллельно с модерном развивались и другие стили - неоклассицизм, ретроспективизм, неонациональные стили (неорусский, неукраинский), которые, однако часто несли на себе отпечаток модерна.

Впрочем некоторые исследователи причисляют и их к стилизаторским направлениям модерна.

Рассматривая генеральную линию эволюции архитектуры от эклектики и стилизаторства середины XIX в к архитектурным стилям 20-30 гг. XX в. (рационализму, функционализму - конструктивизму) нельзя пройти мимо роли в этом процессе классицистического модерна и рационалистического модерна. Именно эти направления модерна и являются завершающими звеньями упомянутого процесса перед тем, как идея приоритетной роли функции в архитектуре с начала 20-х гг XX века стала господствующей.

Учитывая важность вышесказанного, следует остановиться на характерных чертах классицистического и рационалистического модерна, которые определили их роль в переходе к функционализму - конструктивизму и позволяют определить степень преемственности его. Надо отметить, что в застройке Одессы того периода можно найти здания, иллюстрирующие все основные стадии отмеченной выше эволюции. Ниже мы попытаемся проследить этот процесс, основываясь на анализе этих зданий.

Интерес к классицистической традиции и использование ее в классицистическом модерне во многом определяется присущими классицизму принципами - строгой уравновешенностью композиции здания, хорошими пропорциями, регулярностью, гармонией и т.п., которые могут быть противопоставлены измельченной и перегруженной декоративными элементами архитектуре, как стилизаторства (эклектики), так и декоративного модерна. Хорошим примером классицистического модерна является жилой дом на углу Пушкинской и Троицкой Архитекторов Л.Чернигова и Я Гольденберга., построенный в <sup>1916г.</sup> 1920г. Здесь мы видим уравновешенную симметричную композицию фасадов по обеим улицам с включением ордера и скульптуры, с очень сдержанным декором (Рис.1).

Примером рационалистического модерна с элементами классицистического направления может служить 4-х этажный дом на углу улиц Троицкой и Ришельевской (бывш. Дом одесского караимского общества). Строгий фасад этого дома с хорошими пропорциями украшен многофигурными барельефами (Рис.2).

После первой мировой войны и с начала 20-х годов, в связи с научно-техническим и социальным прогрессом появилось большое количество новых типов зданий, что поставило перед архитекторами на первый план функциональные задачи (не только в строительстве общественных и промышленных зданий). В этих условиях оказались востребованными рационалистические объемно - планировочные и фасадные решения последнего периода модерна, как основа для дальнейшего развития этого направления. Но, если на заключительном этапе модерна пластика фасадов строилась, в основном, декором и архитектурными деталями на плоских фасадах, то в наступившем функционализме - в сложных композициях объемов зданий, связанных с рациональным объемно - планировочным решением, подчиненным функциональным задачам.

В застройке Одессы можно найти ряд примеров развития этой тенденции, в том числе переходных форм, как, например, трехэтажный жилой дом по ул.Новосельского, №101. Здесь довольно аскетичный

фасад, характерный для функционализма - конструктивизма сочетается с рифленой фактурой филенок под окнами, небольшим карнизом и парапетом - фронтоном над средней частью фасада. (Рис.3)

Другой пример приближения к функционализму - жилой пятиэтажный дом по ул.Софиевской №5. При фасадном и объемно - планировочном решении, характерном для функционализма - конструктивизма, здание еще сохраняет модернистский карниз и парапет над ним, с включением секций модернистских балясин (рис4.).

Из общественных зданий мы отметим учебный корпус художественного училища имени Грекова (архитекторы Пономаренко Л. и Клейн П, 1910г.), в котором рационалистический модерн вызывает у современного наблюдателя ассоциации с конструктивизмом. (Рис.5).

Из примеров вполне сформировавшегося функционализма - конструктивизма можно указать на жилой дом на углу улиц Преображенской и Малого переулка (дом несколько испорчен при реконструкции фасада облицовочной плиткой с орнаментом) (Рис.6).

В заключение отметим, что приведенная цепочка примеров достаточно иллюстрирует стилевую эволюцию от модерна до функционализма с начала века до конца 30-х годов в г.Одессе.

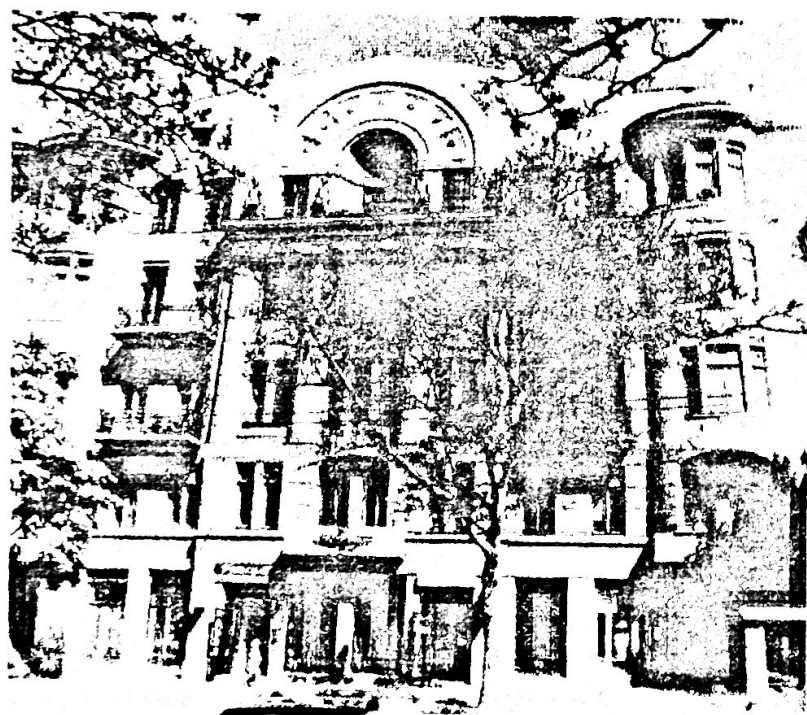


Рис. 1



Рис. 2



Рис. 3

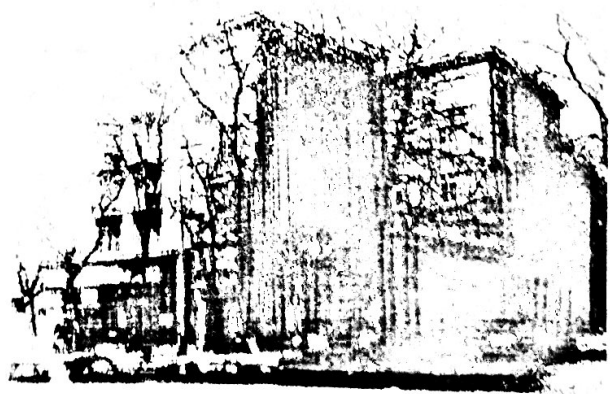


Рис. 4

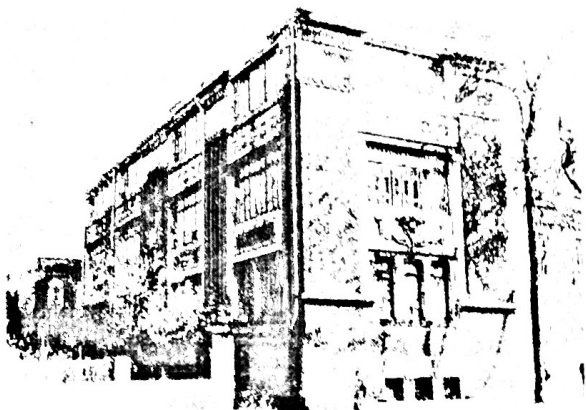


Рис. 5

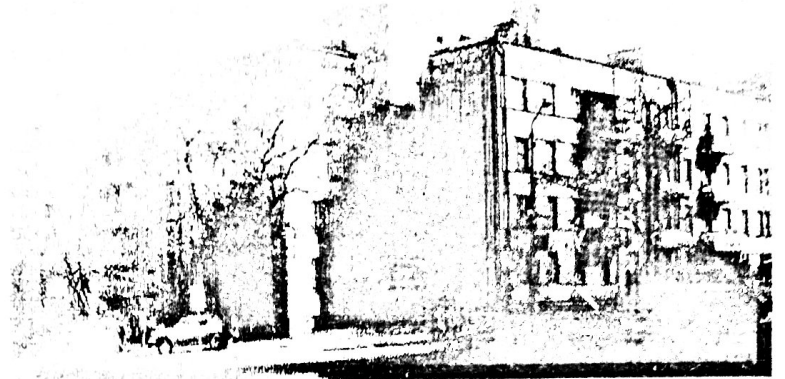


Рис. 6

### ИЛЛЮСТРАЦИИ:

- Рис. 1. Жилой 5-ти этажный дом на углу Пушкинской и Троицкой.  
Рис.2. Жилой 4-х этажный дом на углу улиц Троицкая и Ришельевская. (бывший дом одесского караимского общества).  
Рис.3. Жилой 3-х этажный дом по ул.Новосельского, №101.  
Рис.4. Жилой 5-ти этажный дом по ул.Софиевской №5.  
Рис.5. Учебный корпус художественного училища им. Грекова.  
Рис. 6. Жилой 4-х этажный дом на углу улиц Преображенской и Малого переулка.

### ЛИТЕРАТУРА:

1. *Асеев Ю.С.* Стили в архитектуре Украины. Киев, 1989г.
2. *Виюлле - ле - Дюк.* Беседы об архитектуре. М.1937.
3. Всеобщая история архитектуры, т10, М.,1972.
4. *Гольдзамт З.А.* Уильям Моррис и социальные истоки современной архитектуры. М.1973.
5. *Горюнов В.С., Тубли М.П.* Архитектура эпохи модерна. С.-П, 1992г.