



МІНІСТЕРСТВО ОСВІТИ І НАУКИ УКРАЇНИ
ОДЕСЬКА ДЕРЖАВНА АКАДЕМІЯ БУДІВНИЦТВА ТА АРХІТЕКТУРИ
АРХІТЕКТУРНО - ХУДОЖНІЙ ІНСТИТУТ



КАФЕДРА АРХІТЕКТУРИ БУДІВЕЛЬ ТА СПОРУД

АТЕСТАЦІЙНА РОБОТА НА ЗДОБУТТЯ ОСВІТНЬОГО СТУПЕНЯ МАГІСТРА

Освітній рівень: ОНП

Галузь знань: 19 - «Архітектура та будівництво»

Спеціальність: 191 - «Архітектура та містобудування»

Директор Архітектурно-художнього інституту

проф., д-р. архіт. Уреньов Валерій Павлович

Завідувач кафедри

проф., д-р. архіт. Уреньов Валерій Павлович



МІНІСТЕРСТВО ОСВІТИ І НАУКИ УКРАЇНИ
ОДЕСЬКА ДЕРЖАВНА АКАДЕМІЯ БУДІВНИЦТВА ТА АРХІТЕКТУРИ
АРХІТЕКТУРНО - ХУДОЖНІЙ ІНСТИТУТ



КАФЕДРА АРХІТЕКТУРИ БУДІВЕЛЬ ТА СПОРУД

ДИПЛОМНА НАУКОВА РОБОТА МАГІСТРА НА ТЕМУ:
«Архітектурне формування музейно-виставкових комплексів»
З розробкою проекту на тему:
«Музейно-виставкового комплексу у місті Одесса»

Студентка групи АБС 622 –м(н)

Рудакова Маргарита Романівна

Старший викладач

Захаревська Н. С.

Кандидат технічних наук, доцент

Харітонова А. А.

ВІДОМІСТЬ КРЕСЛЕНЬ АТЕСТАЦІЙНОЇ РОБОТИ

1. **Анотація**
2. **Експозиція дипломного проекту**
3. **Графічна частина**
 - 3.1. Мета, об'єкт, предмет та завдання дослідження
 - 3.2. Графічні таблиці. Розділ I
 - 3.3. Графічні таблиці. Розділ II
 - 3.4. Графічні таблиці. Розділ III
4. **Проектна частина**
 - 4.1. Ситуаційний та генеральний плани
 - 4.2. Фасад А-М
 - 4.3. Фасад 1`-11
 - 4.4. План на відмітці 0.000
 - 4.5. План на відмітці 5.000
 - 4.6. Розрізи музейно-виставкового комплексу
 - 4.7. Інтер'єрне зображення музейно-виставкового комплексу
 - 4.8. Перспективні зображення гуртожитку
 - 4.9. Експозиція дипломного проекту
 - 4.10. Заключний лист

Анотація

Де ми можемо відпочити, знайти натхнення, дізнатися щось нове або пригадати минуле, поринути в атмосферу тогочасся чи впіймати за хвіст сучасність? Чи можна сказати, що в місті Одеса багато музейно-виставкових комплексів із творчим музейно-шкільним кластером? Я вважаю, що ні. Темою моєї проектної частини диплома є «Музейно-виставковий комплекс в м.Одеса», Мій проект - це інноваційний комплекс, розташований на певній території, він поєднує рекреаційний, науковий та естетичний потенціал з метою створення та впровадження нових високоефективних видів технологій, матеріалів та продуктів нових поколінь. Основним завданням є формування значущості об'єкта в умовах сучасного розвитку.

Даний об'єкт проектується в місті Одеса в Малиновському районі по вулиці Краснова, неподалік Артилерійського парку. Обрана ділянка, площею 4,34 га, знаходиться посеред старої забудови. Парадний під'їзд до комплексу розташовується зі сторони вул.Краснова, що буде забезпечувати легкий доступ автомобілів до комплексу. Оскільки ділянка розташована у вдалому місці з хорошою дорожньою розв'язкою, вона повністю підійде для забудови музейно-виставкового комплексу.

Комплекс складається з двох блоків: музейно-виставковий блок сучасного мистецтва, що має 2 поверхи та школа сучасних мистецтв при музейно-виставковому центрі.

Загальна площа музейно-виставкового комплексу складає 17 242 м².

Освітлення території площі відбувається за рахунок освітлення самої будівлі, а також за допомогою установки різного типу вуличних світлодіодних ліхтарів. Передбачається підсвічування пішохідних шляхів освітлювальними приладами, вбудованими в рівень землі.

Виставкова діяльність в місті Одеса базується на передових методах проектування й будівництва. Виставкові об'єкти носять особливий характер. Для того, щоб виставкові комплекси стали постійними та ефективними саме в місті Одеса, в них повинна передбачатися можливість розширення та реконструкції, що і було основою мого дипломного проекту.

МУЗЕЙНО-ВИСТАВКОВИЙ КОМПЛЕКС В М.ОДЕСА



Ситуаційний план

Генеральний план



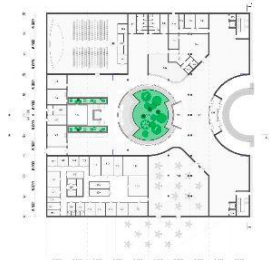
План другого поверху на відм. +5.000 М 1:200



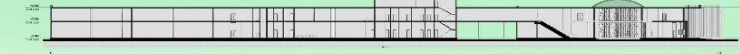
Розріз 1-1 М 1:100



План першого поверху на відм. 0.000 М 1:100



Розріз 2-2 М 1:100



Фотофіксації



№	Назва	Матеріал
1	Пиломатеріал	Дуб
2	Камінь	Мрамор
3	Кераміка	Порцеляна
4	Метал	Сталь
5	Скло	Зеркальне
6	Пластик	ПВХ
7	Текстиль	Шовк
8	Ковачка	Сукно
9	Килим	Сид
10	Ламінований паркет	Дуб
11	Пиломатеріал	Сосна
12	Камінь	Вапняк
13	Кераміка	Керамічна плитка
14	Метал	Алюміній
15	Скло	Зеркальне
16	Пластик	ПВХ
17	Текстиль	Шовк
18	Ковачка	Сукно
19	Килим	Сид
20	Ламінований паркет	Дуб

№	Назва	Матеріал
1	Світлодіодні стрічки	Світлодіодні стрічки
2	Світлодіодні лінійні світильники	Світлодіодні лінійні світильники
3	Світлодіодні точкові світильники	Світлодіодні точкові світильники
4	Світлодіодні панелі	Світлодіодні панелі
5	Світлодіодні світильники	Світлодіодні світильники
6	Світлодіодні світильники	Світлодіодні світильники
7	Світлодіодні світильники	Світлодіодні світильники
8	Світлодіодні світильники	Світлодіодні світильники
9	Світлодіодні світильники	Світлодіодні світильники
10	Світлодіодні світильники	Світлодіодні світильники
11	Світлодіодні світильники	Світлодіодні світильники
12	Світлодіодні світильники	Світлодіодні світильники
13	Світлодіодні світильники	Світлодіодні світильники
14	Світлодіодні світильники	Світлодіодні світильники
15	Світлодіодні світильники	Світлодіодні світильники
16	Світлодіодні світильники	Світлодіодні світильники
17	Світлодіодні світильники	Світлодіодні світильники
18	Світлодіодні світильники	Світлодіодні світильники
19	Світлодіодні світильники	Світлодіодні світильники
20	Світлодіодні світильники	Світлодіодні світильники

№	Назва	Матеріал
1	Світлодіодні стрічки	Світлодіодні стрічки
2	Світлодіодні лінійні світильники	Світлодіодні лінійні світильники
3	Світлодіодні точкові світильники	Світлодіодні точкові світильники
4	Світлодіодні панелі	Світлодіодні панелі
5	Світлодіодні світильники	Світлодіодні світильники
6	Світлодіодні світильники	Світлодіодні світильники
7	Світлодіодні світильники	Світлодіодні світильники
8	Світлодіодні світильники	Світлодіодні світильники
9	Світлодіодні світильники	Світлодіодні світильники
10	Світлодіодні світильники	Світлодіодні світильники
11	Світлодіодні світильники	Світлодіодні світильники
12	Світлодіодні світильники	Світлодіодні світильники
13	Світлодіодні світильники	Світлодіодні світильники
14	Світлодіодні світильники	Світлодіодні світильники
15	Світлодіодні світильники	Світлодіодні світильники
16	Світлодіодні світильники	Світлодіодні світильники
17	Світлодіодні світильники	Світлодіодні світильники
18	Світлодіодні світильники	Світлодіодні світильники
19	Світлодіодні світильники	Світлодіодні світильники
20	Світлодіодні світильники	Світлодіодні світильники



3. ГРАФІЧНА ЧАСТИНА

3.1. АКТУАЛЬНІСТЬ ТЕМИ:

Проектування сучасних музейно-виставкових будівель багато в чому визначає архітектурний образ, який будується за законами мистецтва. Синтез історичної та сучасної архітектури трансформує і створює нову форму, зміст і образ. Сучасне розуміння музею, як установи для зберігання та демонстрації культурних й історичних цінностей співвідноситься з його експозиційно-виставковою роботою та її глибоким і правильним інформаційним наповненням. Необхідність створення нових виставок, що відповідають сучасному рівню усвідомлюється нині все гостріше.

МЕТА ДОСЛІДЖЕННЯ:

Вивчення та аналіз особливостей архітектурного формування музейно-виставкових комплексів, їх призначення та виявлення напрямків їх вдосконалення та подальшого розвитку.

ОБ'ЄКТ ДОСЛІДЖЕННЯ:

Сучасні музейно-виставкові комплекси України, ближнього і далекого зарубіжжя.

ПРЕДМЕТ ДОСЛІДЖЕННЯ:

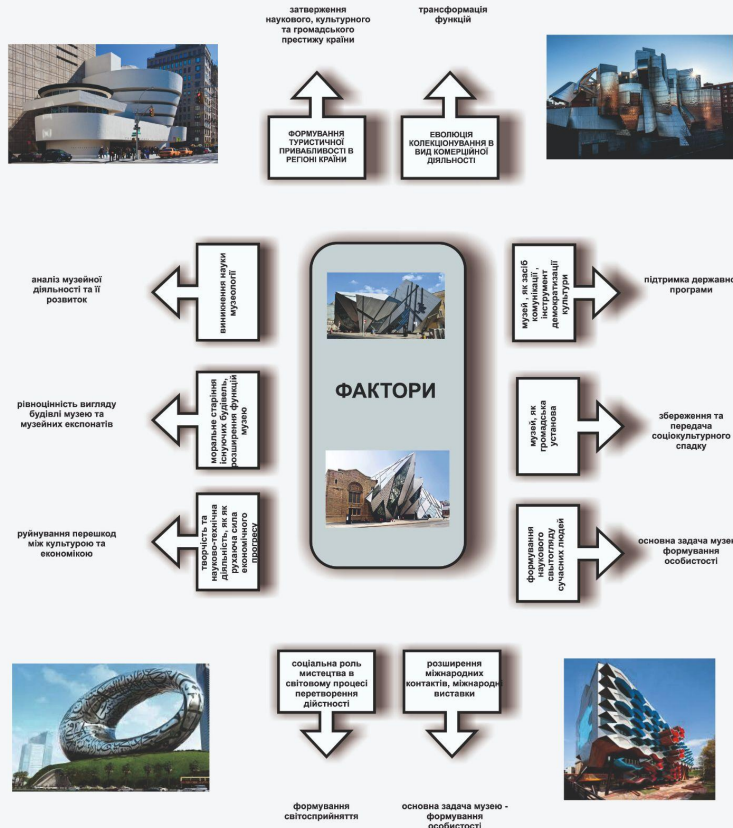
Архітектурно-просторова організації та принципи формування музейно-виставкових комплексів.

ЗАВДАННЯ ДОСЛІДЖЕННЯ:

1. Вивчити історію виникнення та розвитку музейно-виставкових комплексів.
2. Проаналізувати сучасний вітчизняний та зарубіжний досвід проектування та будівництва музейно-виставкових комплексів.
3. Дослідити типологію музейно-виставкових комплексів.
4. Виявити містобудівні особливості музейно-виставкових комплексів.
5. Виявити основні фактори, що впливають на архітектурне формування музейно-виставкових комплексів.
6. Дослідити особливості функціонально-планувальної та архітектурно-просторової організації та принципи формування сучасних музейно-виставкових комплексів.
7. Сформулювати основні принципи музейно-виставкових комплексів.
8. Розробити рекомендації щодо організації внутрішнього середовища сучасних музейно-виставкових комплексів.

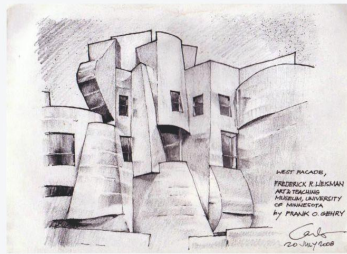
3.2. ГРАФІЧНІ ТАБЛИЦІ. РОЗДІЛ I

СОЦІАЛЬНО-ЕКОНОМІЧНІ ФАКТОРИ ВПЛИВАЮЧІ НА РОЗВИТОК МУЗЕЙНИХ КОМПЛЕКСІВ



ПЕРІОД	ХАРАКТЕРИСТИКА	ПРИКЛАДИ
I ПЕРІОД VI В. до н.е. - XIV В. н.е.	Поява древніх сховищ колекцій експонатів, пов'язаних з розвитком мистецтва і науки	 Вилла імператора Адріана. Тіволі Італія. 117-134 р. до н.е.
II ПЕРІОД XIV - XVIII вв.	Прийняття будівель різного призначення (Палаці, бібліотеки) під музеї	 Ватиканська бібліотека. Ватикан. 1475 р.
III ПЕРІОД XVIII - XIX вв.	Прийняття і будівництво спеціальних галерей для показу експонатів в палацових спорудах	 Версаль. Франція. 1801 р. арх. — Луї Лево і Жюль Ардуен-Мансар, парк - Андре Ленотр.
IV ПЕРІОД XIX - XX вв.	Будівництво перших публічних спеціалізованих музеїв, проведення науково-дослідницької роботи в музеях	 Музей Гуґенхайма в Нью-Йорку арх. Ф. Л. Райт 1917 р.
V ПЕРІОД сер. XX В.	Почалася культурно-просвітницька діяльність музеїв (спеціальні проекти для дітей, підлітків і дорослих)	 Музей Анатоміум. Брюссель, Бельгія. арх. Віктор Орта. 1958 р.
IV ПЕРІОД кін. XX - поч. XXI вв.	Сучасний етап розвитку музейної справи формування музейних зданій як багатфункціональних комплексів	 Музей Меснера. Альпи, Італія. арх. Заха Хадід. 2012-2015 рр.

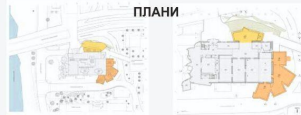
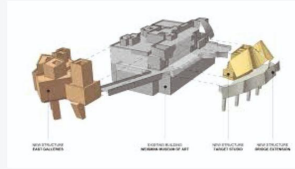
3.3. ГРАФІЧНІ ТАБЛИЦІ. РОЗДІЛ II



ФАСАД



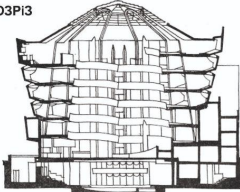
Музей мистецтва Вейсмана.
у Меніаполісі, США. Арх. Френк Гері.



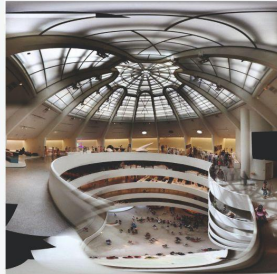
ПЛАНИ



РОЗРІЗ



ІНТ'ЄР



Музей Гугенхайма в Нью-Йорку,
США. Арх. Ф. Лойд Райт.

ФАСАД



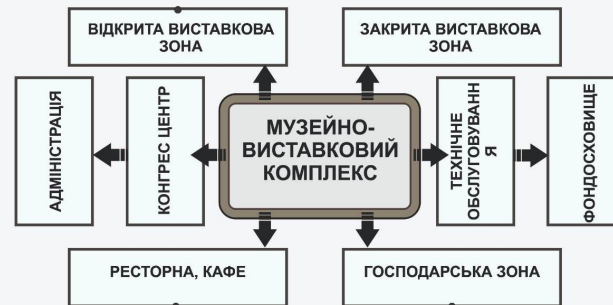
ФАКТОРИ ВПЛИВАЮЧІ НА РОЗМІЩЕННЯ МУЗЕЙНИХ КОМПЛЕКСІВ



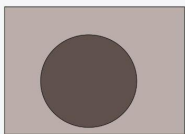
РОЗМІЩЕННЯ МУЗЕЙНИХ КОМПЛЕКСІВ В СТРУКТУРІ МІСТА

	В ІСТОРИЧНОМУ ЦЕНТРІ МІСТА	 Музей Лувр в Парижі, Франція.
	В РЕКРЕАЦІЙНІЙ ЗОНІ АБО ПОБЛИЗУ ПАРКУ	 Морський музей в Тяньцзинь, Китай.
	НА ДІЛЯНЦІ ВІЛЬНІЙ ВІД ЗАБУДОВИ	 Музей Сальвадора Далі в Ст.Петербурзі, США.
	НА МІСТ АРХЕОЛОГІЧНИХ РОЗКОПК	 Музей комплекс на горі Больцано , Італія.
	НА ДІЛЯНКАХ ПРИ ШЛОКЛАХ, ВУЗАХ ТА НДІ	 Музей історії НУЛП у Львові, Україна.
	У СКЛАДІ МЕМОРІАЛЬНИХ КОМПЛЕКСІВ	 Музей космонавтики. Москва, Росія.
	ЗА МІСТОМ ТА У ПРОМИСЛОВИХ РАЙОНАХ	 Музей Exploratorium в Тяньцзинь Бінхай, Китай.

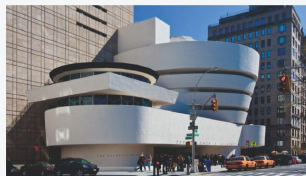
ФУНКЦІОНАЛЬНЕ ЗОНУВАННЯ МУЗЕЙНО-ВИСТАВКОВОГО КОМПЛЕКСУ



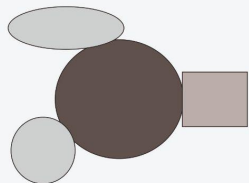
АРХІТЕКТУРНО-ПЛАНУВАЛЬНІ ПРИЙОМИ ОРГАНІЗАЦІЇ МУЗЕЙНИХ КОМПЛЕКСІВ



КОМПАКТНИЙ
(РАДІАЛЬНИЙ)



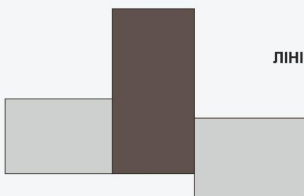
Музей Гугенхайма в Нью-Йорку, США.



БЛОЧНО-
СИГМЕНТНИЙ



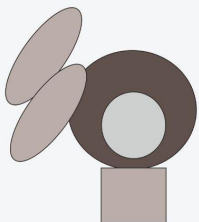
Морський музей в Лингангу, Китай.



ЛІНІЙНИЙ



Місто наук та мистецтв в Валенсії, Іспанія.

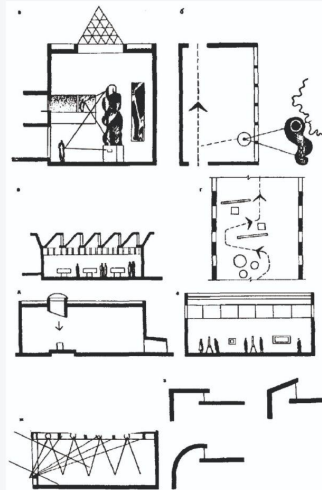


КОМБІНОВАНИЙ



Музей Фредеріка Вейсмана в Мінеаполісі, США.

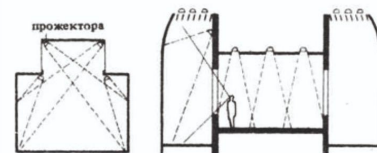
ОСВІТЛЕННЯ ЕКСПОЗИЦІЇ МУЗЕЙНИХ КОМПЛЕКСІВ



ОСВІТЛЕННЯ ЕКСПОЗИЦІЇ

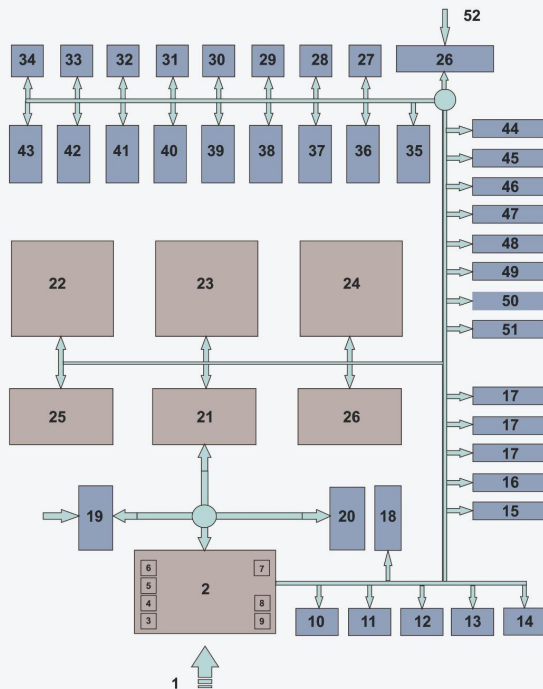
а - великорозмірного експонати: верхнє світло, антресолі для нових точок огляду; б - суцільне бічне скління для зв'язку з експозицією під відкритим небом; в - експонати, що вимагають гарного природного освітлення і захисту від прямого світла: шедовими освітлення, жалюзійний підвісну стелю для розсіяного освітлення; г - двостороннє природне освітлення для змішаної експозиції виставкового характеру; д - провідний експонат: спрямоване природне освітлення; е - експозиція живопису, графіки, скульптури: верхньобічне освітлення; ж - змішане освітлення: бічне - природним світлом, верхнє - штучним; з - варіанти вирішення верхнього освітлення

1. В разі встановлення світильників кут падіння світлових променів повинен відповідати умовам природного освітлення.
2. Характерний розріз музею природознавства.
3. Добре освітлений виставковий зал (з досвіду Бостонського музею).
4. Найбільш вдале висвітлення залу рівномірним світлом з двох сторін (по Сігеру).



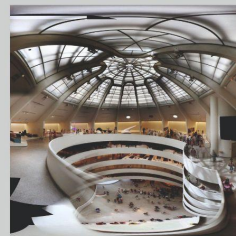
3.4. ГРАФІЧНІ ТАБЛИЦІ. РОЗДІЛ III

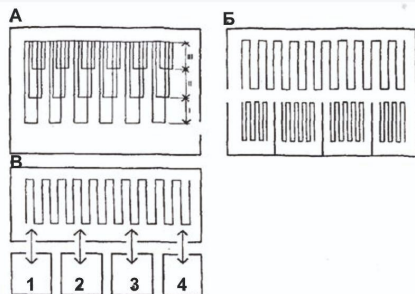
СКЛАД ТА ВЗАЄМОЗВ'ЯЗОК ПРИМІЩЕНЬ МУЗЕЇВ



Входная группа: 1 - главный вход; 2 - вестибюль; 3 - гардероб; 4 - касса; 5 - киоск; 6 - дежурные экскурсоводы; 7 - буфет; 8 - пост охраны; 9 - курительная и санузлы. Административные, рабочие и обслуживающие помещения: 10 - кабинет директора; 11 - приемная секретаря; 12 - кабинет заместителя директора; 13 - канцелярия и бухгалтерия; 14 - комната персонала; 15 - массовый отдел; 16 - кружковая; 17 - кабинеты для научных сотрудников; 18 - библиотека; 19 - кинолекционный зал; 20 - выставочный зал. Экспозиция: 21 - вводный зал; 22 - 24 - постоянная экспозиция; 25 - открытые экспозиционные площадки. Фондохранилища: 26 - приемная экспонатов; 27 - изолятор; 28 - дезинфекционная камера; 29 - хранение материалов; 30 - хранение оборудования; 31 - рабочая комната с каталогами; 32 - научный архив; 33 - 34 - кабинеты заведующего фондами и сотрудников; 35 - 43 - хранилища по видам экспонатов. Лаборатории и мастерские: 44 - столовая; 45 - слесарная; 46 - фотолaborатория; 47 - макетная и модельная; 48 - художественная мастерская; 49 - реставрационная мастерская; 50 - 51 - прочие мастерские в зависимости от профиля музея; 52 - служебный вход.

ОРГАНІЗАЦІЯ ЕКСПОЗИЦІЇ МУЗЕЙНИХ КОМПЛЕКСІВ

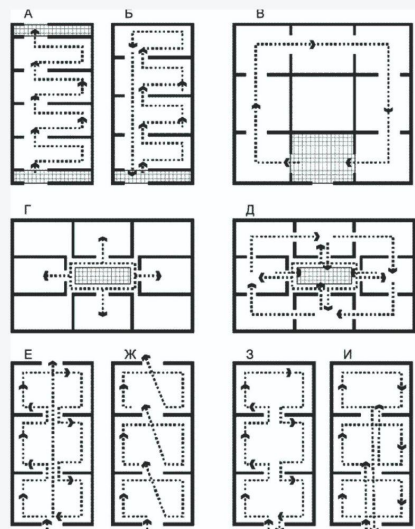




Прийоми організації експозиції:

А - розміщення експозицій з різним ступенем деталізації в одному залі; Б - розміщення експозицій в кратному і розширеному варіантах в суміжних залах; В - побудова одного типу експозиції та використання фондів, бібліотеки і довідкового апарату замість детального варіанту експозиції: 1 - відкрите зберігання фондів; 2 - бібліографія; 3 - довідкова бібліотека; 4 - хранитель.

Графіки руху відвідувачів в музеях.



а - у анфіладах єдино можливим виявляється маршрут з послідовним оглядом; б - при об'єднаному вході і виході відвідувач змушений двічі проходити через зали; в - замкнений графік руху виключає дворазове проходження залів, але не забезпечує вільного доступу в кожен розділ; г - більш зручним для відвідувачів виявляється поєднання замкненого маршруту з тупиковим; д - для вільного відвідування залів доцільно не тільки об'єднати окремі експозиційні приміщення спеціальними комунікаціями, а й забезпечити безпосередній зв'язок між ними; е - якщо експонати розташовані по периметру, зліва направо, то маршрут виявляється кільцевим з поверненням до входу і повторним проходженням залу; ж - при розміщенні експозицій по відсіках, що займає всю ширину приміщення, наскрізний графік руху виходить без повернення; з, и - у непрохідних приміщеннях короткий маршрут досягається при периметральному розташуванні експонатів.

<p>ВИСОКА ГНУЧКІСТЬ ПЛАНОВАЛЬНИХ РІШЕНЬ</p>	<p>ЕКОДИЗАЙН</p>
<p>ВІЛЬНЕ ПЛАНУВАННЯ</p>	<p>ФОРМУВАННЯ КОНЦЕПЦІЇ ТА ШЛЯХІВ РУХУ</p>
<p>МУЗЕЙФІКАЦІЯ БУДІВЕЛЬ</p>	<p>ОРГАНІЗАЦІЯ МІСЦЬ ВІДПОЧИНКУ</p>
<p>ТРАНСФОРМАЦІЯ МУЗЕЮ У БАГАТОФУНКЦІОНАЛЬНИЙ МУЗЕЙНИЙ КОМПЛЕКС</p>	<p>РОЗШИРЕННЯ МУЗЕЙНИХ ФУНКЦІЙ</p>

4. ПРОЕКТНА ЧАСТИНА

Експлікація до генерального плану

№	Назва
1	Проектуємий об'єкт
2	Парковка на 40 місць
3	Парковка на 10 місць
4	Головна площа
5	Рекреаційна зона
6	Проїзж частина
7	Терраса кафе

Техніко-економічні показники

Площа ділянки - 4.34 га

Площа забудови - 8 861 м2

Площа озеленення - 27 662 м2

Площад твердого покриття- 6 877



Фасад в осях А-М

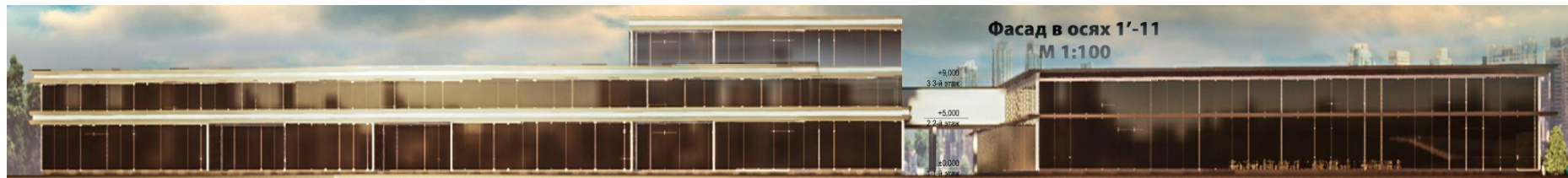
М 1:100



+9,000
3 3-й этаж

+5,000
2 2-й этаж

±0,000
1 1-й этаж



**Експлікація приміщень
першого поверху другого корпусу**

№	Назва
101	Тамбур
102	Вестиболь
103	Каса
104	Гардероб
105	С/УЖ
105	С/У М
107	Комора
108	Холодний цех
109	Мийка кухонного посуду
110	Мийка кухонного посуду
111	Гарячий цех
112	С/У для персоналу
113	Виставковий зал
114	Кондитерський цех
115	Овочевий цех
116	М'ясо-рибний цех
117	Лежйина
118	Службові приміщення
119	Сувенірна крамниця
120	Технічне приміщення
121	Інформаційний відділ
122	Фонд арт-галереї
123	Коридор
124	Бібліотека з читальним залом
125	Сервісна
126	Роздатна
127	Бар
128	Об'їдний зал

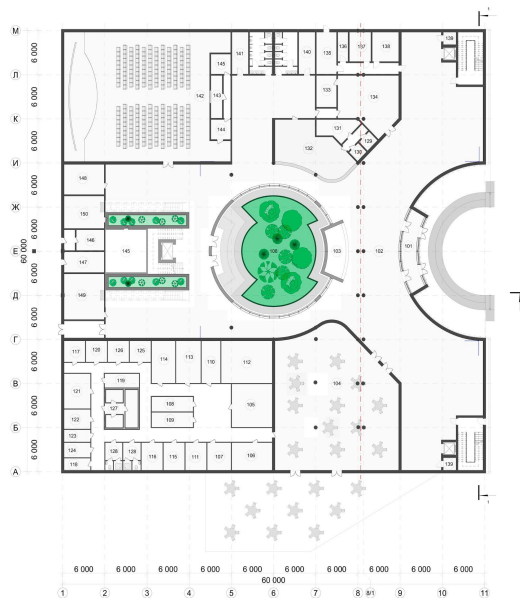


**Експлікація приміщень
першого поверху першого корпусу**

№	Назва
---	-------

101	Тамбур
102	Вестиболь
103	Ресепшн
104	Об'їдний зал
105	Роздаточна
106	Сирарівочна
107	Моєная столової посуду
108	Моєная кухонної посуду
108	Роздаточна
109	Хлеборезка
110	Поміщення управляючого производством
111	Доготовочний цех
112	Горничий цех
113	Холодний цех
114	Цех мучних изделий
115	М'ясо-рибний цех
116	Овочевий цех
117	Кладовая инвентаря
118	Кладовая сухих продуктов
119	Кладовая напитков
120	Поміщення кладовщика
121	Загрузочная
122	Кладовая отходов
123	Хранение и мойка тары
124	Касса
125	Поміщення персонала
126	Кабинет директора
127	Холодильные камеры
128	Гардероб для персонала
129	Каса
130	Каса
131	Приміщення персоналу
132	Гардероб
133	Склад магазину
134	Магазин
135	Вольтер
136	Склад лісів
137	Процедурна
138	Кабинет лікаря
139	Комора
140	Інвентарна
141	Технічне приміщення
142	Медіа-зал
143	Проекційна
144	Медіатека
145	Звукозаписувальна
145	Пункт охорони
146	Держидиала
147	Прибиральний інвентар
148	Пункт пожежної безпеки
149	Технічне приміщення
150	Електрощитова

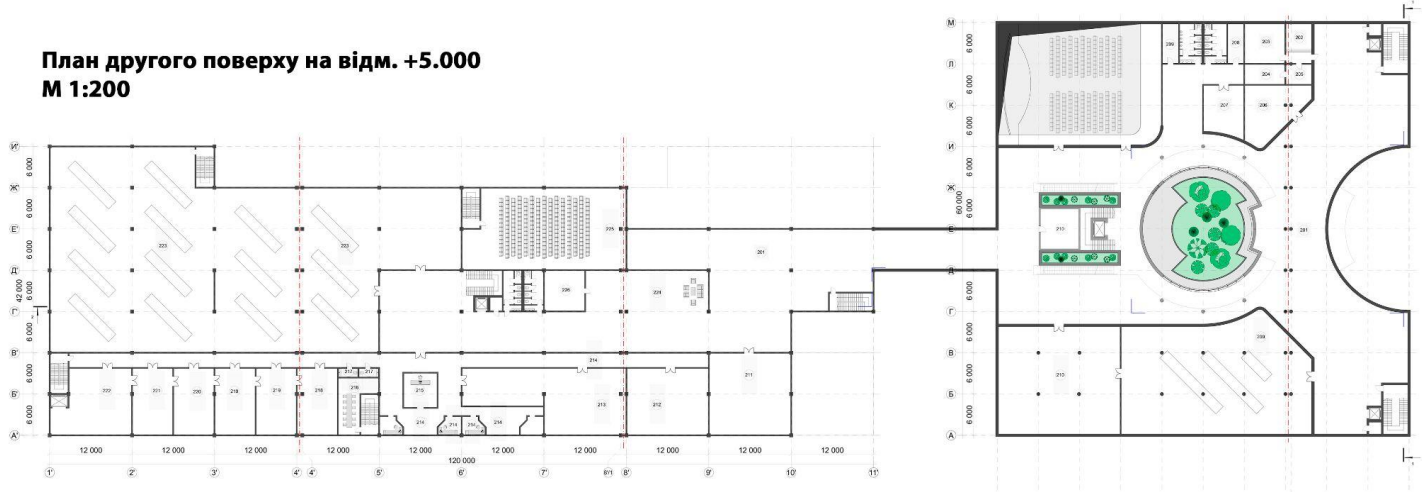
**План першого поверху на відм. 0.000
М 1:100**



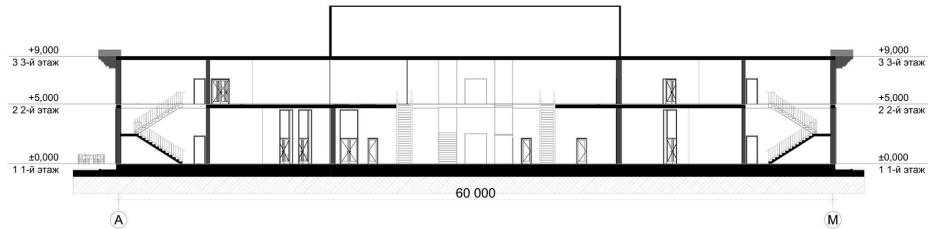
Експлікація приміщень другого поверху

№	Назва
201	Вестибюль
202	Приймочна секретаря
203	Кабінет директора
204	Бухгалтерія
205	Відділ кадрів
206	Конференц-зал
207	Кімната персоналу
208	Інвентарна
209	Виставова зала №1
209	Технічне приміщення
210	Виставова зала №2
210	Кімната охорони
211	Буфет
212	Креативний відділ арт-галереї
213	Фотолабораторія
214	Відділ наукових досліджень
214	Коридор
215	Адміністратор наукового відділу
216	Конференц-зал
217	Санвузол
218	Лабораторія
219	Майстерня
219	Столярна
220	Слісарна
221	Зберігання експонатів
222	Приймочна експонатів
223	Арт-галерея
224	Рекреаційна зона
225	Лекційна аудиторія
226	Технічне приміщення

План другого поверху на відм. +5.000 М 1:200



Розріз 1-1
М 1:100



Розріз 2-2
М 1:100











МУЗЕЙНО-ВИСТАВКОВИЙ КОМПЛЕКС В М.ОДЕСА

Фасади в осях А-М
М 1:1000

Фасади в осях Т-11
М 1:1000

Ситуаційний план

Генеральний план

Розріз 1-1
М 1:100

Plan другого поверху на відм. +5.000
М 1:200

Plan першого поверху на відм. 0.000
М 1:100

Розріз 2-2
М 1:100

Фотомонтаж

№	Назва	Матеріал	Колір
1	Панель фасадна керамична	Кераміка	Білий
2	Панель фасадна керамична	Кераміка	Сірий
3	Панель фасадна керамична	Кераміка	Червоний
4	Панель фасадна керамична	Кераміка	Золотий
5	Панель фасадна керамична	Кераміка	Синій
6	Панель фасадна керамична	Кераміка	Зелений
7	Панель фасадна керамична	Кераміка	Пурпурний
8	Панель фасадна керамична	Кераміка	Блакитний
9	Панель фасадна керамична	Кераміка	Коричневий
10	Панель фасадна керамична	Кераміка	Черний
11	Панель фасадна керамична	Кераміка	Білий
12	Панель фасадна керамична	Кераміка	Сірий
13	Панель фасадна керамична	Кераміка	Червоний
14	Панель фасадна керамична	Кераміка	Золотий
15	Панель фасадна керамична	Кераміка	Синій
16	Панель фасадна керамична	Кераміка	Зелений
17	Панель фасадна керамична	Кераміка	Пурпурний
18	Панель фасадна керамична	Кераміка	Блакитний
19	Панель фасадна керамична	Кераміка	Коричневий
20	Панель фасадна керамична	Кераміка	Черний



ДЯКУЮ ЗА УВАГУ!